

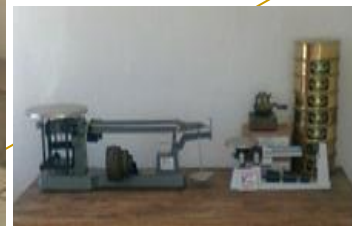
# LABORATORIO DE SUELOS Y MEZCLAS ASFALTICAS

## SERVICIOS DE LABORATORIO EN CAMPO:

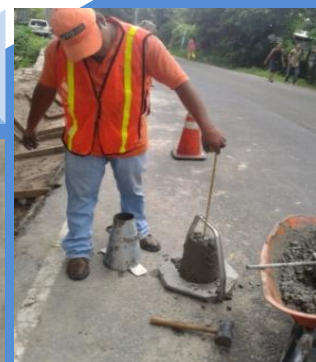
- Control de Temperaturas en mezcla asfáltica en caliente.
- Realización de ensayo relación Densidad – Humedad en campo (cilindros de suelo-cemento)
- Toma de muestras de cilindros de concreto hidráulico.
- Toma de revenimientos en mezclas de concreto hidráulico.
- Equipo de control de calidad completo para proyectos.
- Equipo de control de calidad con sus respectivos certificados de calidad.



- Nuestro Laboratorio



- Ensayo de revenimiento AASHTOT-119 ASTM C-143



- Elaboración de cilindros de concreto

**CALIDAD, CAPACIDAD Y COMPROMISO**

## CONTACTANOS:

+ (503)-2564-3613

raminfo@integra.com.sv

Residencial Santa Elena II, Calle Conchagua Poniente y Avenida Hueytepec No. 1-D, Antiguo Cuscatlán, La Libertad, El Salvador

 RAM Construcciones

 www.ramconstrucciones.com

## 1. ENSAYOS PARA MEZCLAS ASFALTICAS CALIENTES

CLASIFICACION DE ASFALTOS POR VISCOSIDAD	NORMA AASHTO	ASTM
Penetración	T-49	D 5
Puntos de Ignición y Llama	T-48	D 92
Punto de reblandecimiento	T-53	D 36
<b>EMULSIONES ASFALTICAS</b>		
Residuo por evaporación		D 6934
<b>PROPIEDADES DE LA MEZCLA ASFALTICA</b>		
Contenido de asfalto (por extracción)	T-164	D 2172
Ensayo Granulométrico	T-30	D 5444
Gravedad Especifica Bulk	T-166	D 2726
Gravedad Teórica Máxima	T-209	D 2041
Estabilidad (Marshall)	T-245	D 6927
Flujo (Marshall)	T-245	D 6927
Estabilidad Retenida (para mezclas asfálticas en caliente)	T-238	

## 2. ENSAYOS PARA SUELOS Y MATERIALES

	NORMA AASHTO	ASTM
Granulometría	T 11, T-27	
Limites de Atterberg	T-89, T90	D 4318
Relación densidad - Humedad	T-180	
Contenido de humedad	T-217	
Densidad de campo y humedad	T-191	

## 3. ENSAYOS PARA CONCRETO HIDRAULICO, MORTERO Y LODOCRETO

	NORMA AASHTO	ASTM
Granulometría	M-6, M-8, M-45	
Revenimiento	T-119	C-143
Temperatura	T-309	C-1064
Elaboración de especímenes de prueba a resistencia de compresión	T-23	C-31

**CONTACTANOS:**

CALIDAD, CAPACIDAD  
Y  
COMPROMISO



+ (503)-2564-3613



raminfo@integra.com.sv



Residencial Santa Elena II, Calle Conchagua Poniente y Avenida Hueytepec No. 1-D, Antiguo Cuscatlán, La Libertad, El Salvador



RAM Construcciones



www.ramconstrucciones.com